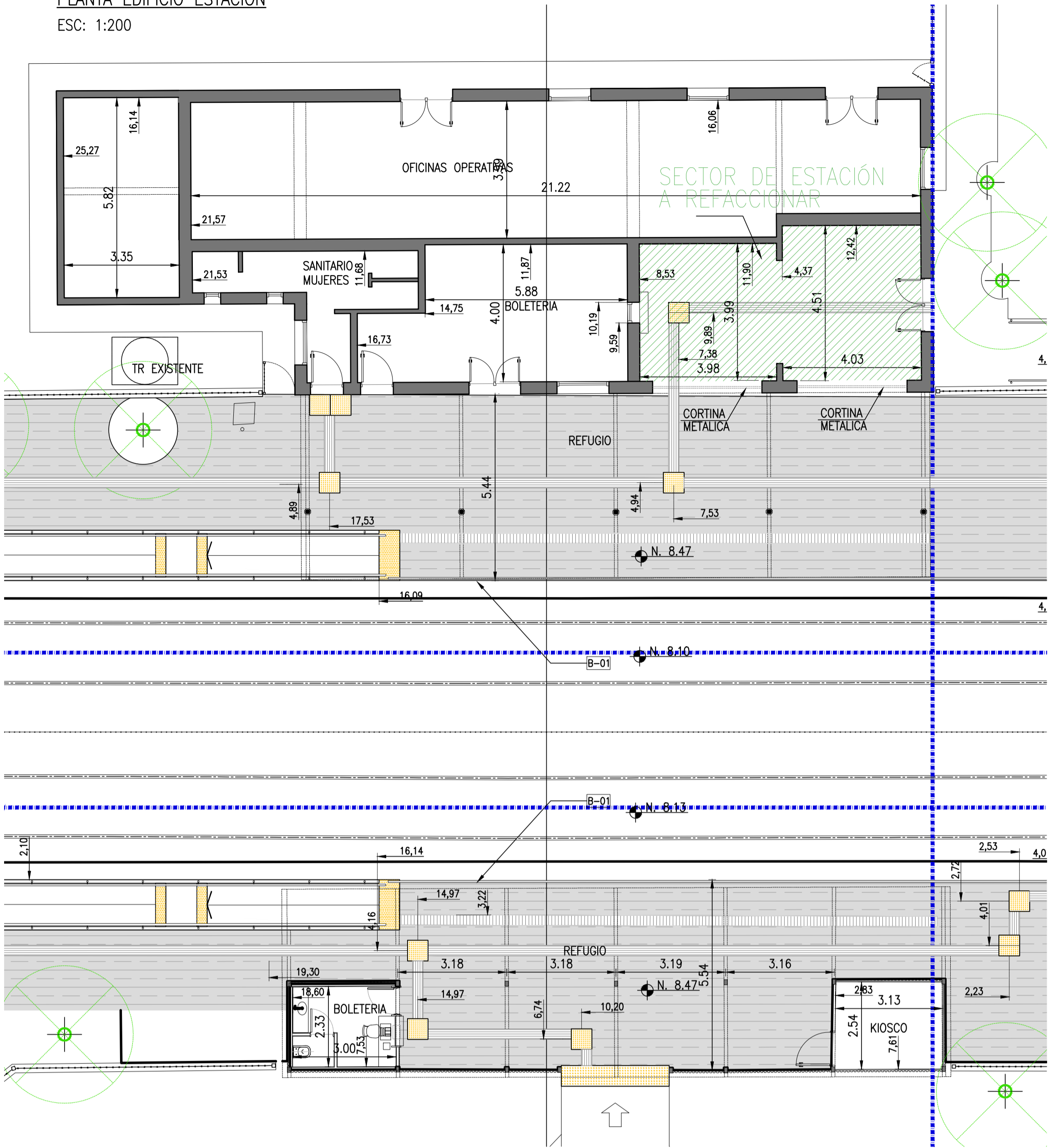


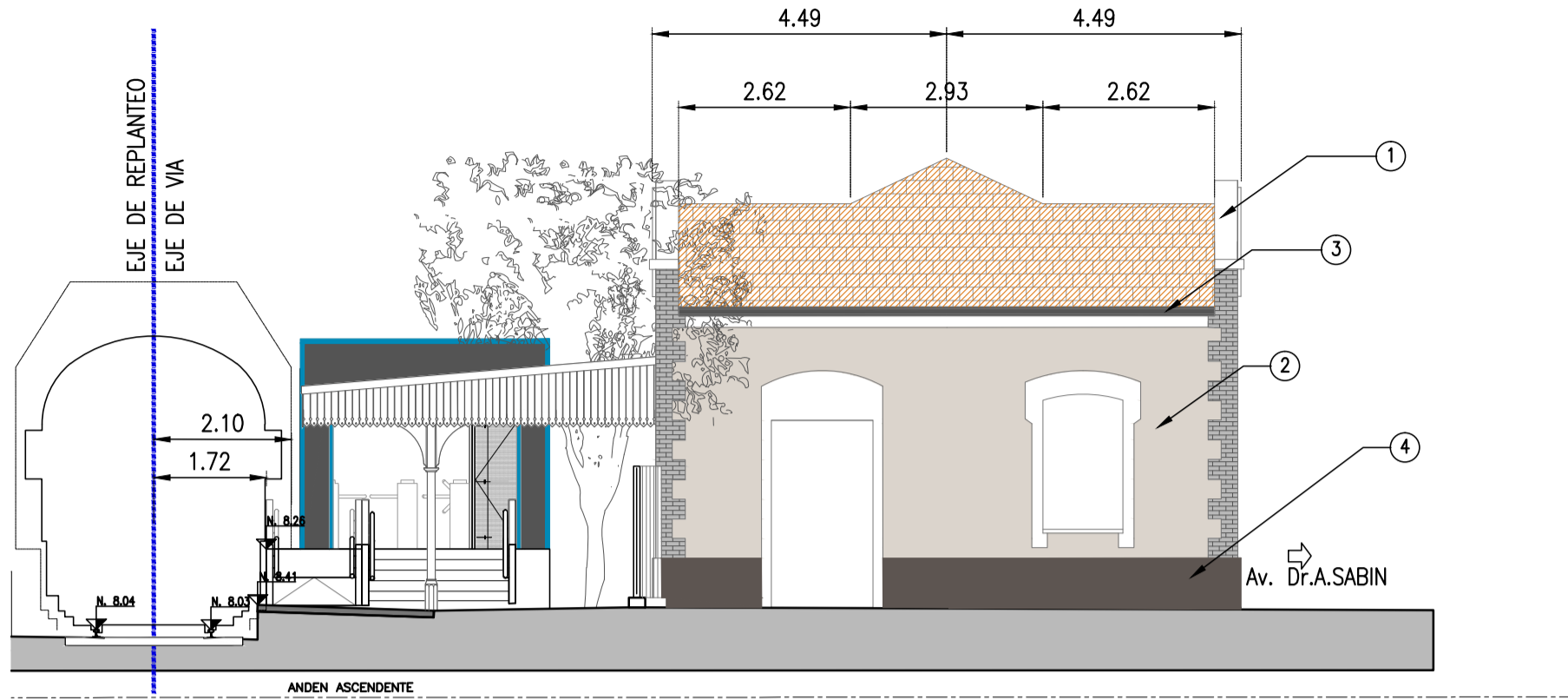
PLANTA EDIFICIO ESTACION

ESC: 1:200



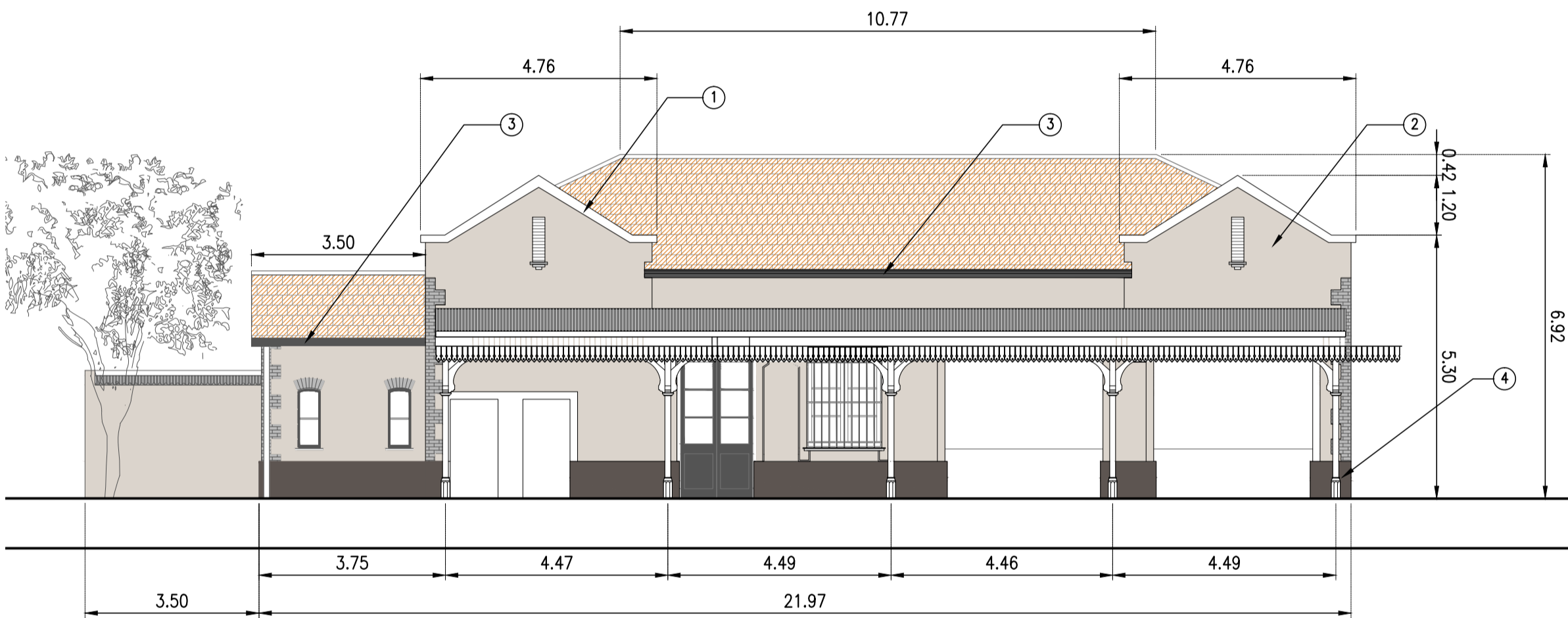
CORTE VISTA EDIFICIO ESTACION

ESC: 1:100



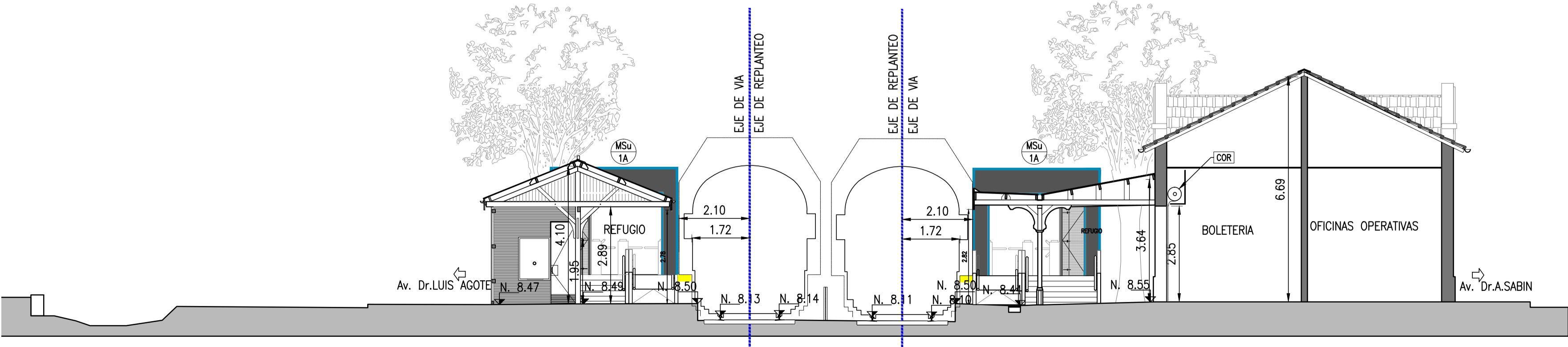
VISTA EDIFICIO ESTACION

ESC: 1:100

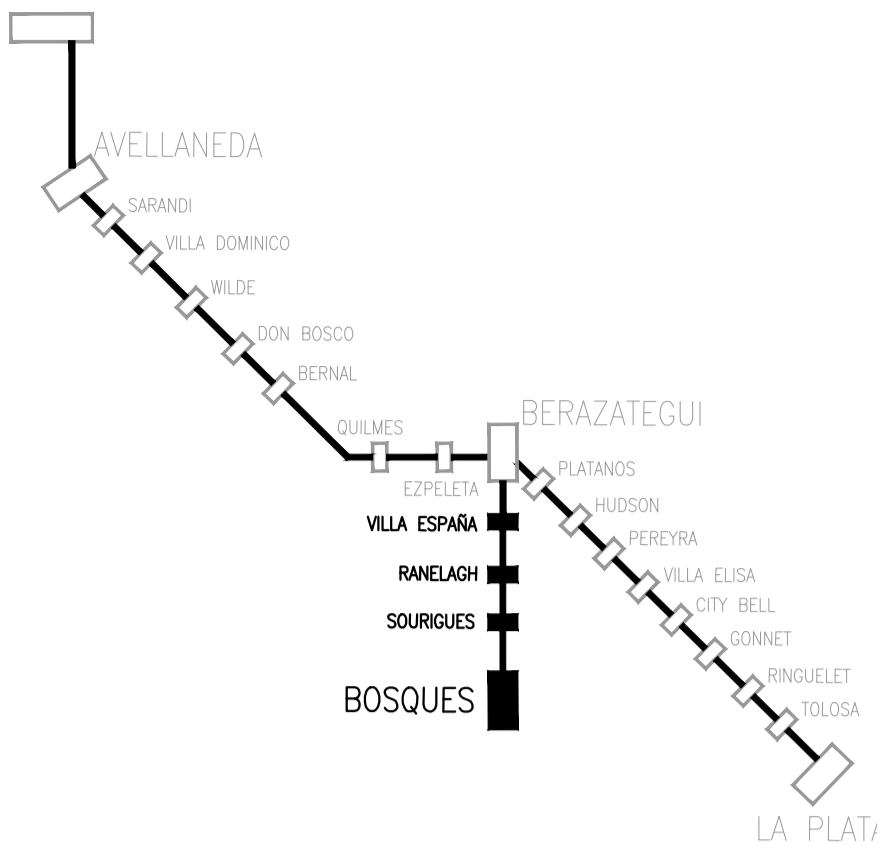


CORTE EDIFICIO ESTACION

ESC: 1:100



CONSTITUCION



PLANO DE UBICACION (SIN ESCALA)

NOTAS

- 1-NO TOMAR MEDIDAS SOBRE PLANOS
- 2-TODAS LAS DIMENSIONES SE DEBEN COMPROBAR EN OBRA
- 3-POSIBLES CONTRADICCIONES ENTRE DOCUMENTOS DEL PROYECTO DEBEN SER COMUNICADAS INMEDIATAMENTE AL PROYECTISTA QUE DETERMINARA SU VALIDEZ Y PRIORIDAD.
- 4-LOS PLANOS DEBEN SER LEIDOS EN CONJUNTO CON TODOS LOS DOCUMENTOS RELEVANTES DEL PROYECTO, INCLUIDA LA DOCUMENTACION ESCRITA.
- 5-LA INSPECCION DE OBRA INDICARA LOS NIVELES DE REFERENCIA EN CADA ESTACION A PARTIR DE LA COTA DE HONGO QUE INDIQUE LA OPERADORA.

REFERENCIAS





- 3 EDIFICIOS EXISTENTES, CENEFAS, CANALETAS, BAJADAS, COLUMNAS,VIGAS, ABERTURAS, ESCALERAS METALICAS
- 1 CORNISAS, SALIENTES, REMARCOS DE PUERTAS Y VENTANAS REMARCOS Y SOBRESALIENTES DE ORNAMENTOS
- 2 EN EDIFICIOS EXISTENTES, MAMPOSTERIAS Y CERRAMIENTOS DE MADERA
- 4 EN EDIFICIOS EXISTENTES, ZOCALOS SOBRE NIVEL DE PISO

- 1 RAL 9010: EN CORNISAS, SALIENTES, REMARCOS DE PUERTAS Y VENTANAS REMARCOS Y SOBRESALIENTES DE ORNAMENTOS
- 2 RAL 7047: EN EDIFICIOS EXISTENTES, MAMPOSTERIAS Y CERRAMIENTOS DE MADERA
- 3 RAL 7024: EN EDIFICIOS EXISTENTES, CENEFAS, CANALETAS, BAJADAS, COLUMNAS,VIGAS, ABERTURAS, ESCALERAS METALICAS
- 4 RAL 7023: EN EDIFICIOS EXISTENTES, ZOCALOS SOBRE NIVEL DE PISO

0	31/08/2016	PARA PUEGO				
REV. N°	FECHA	DESCRIPCION	ELABORO	REVISO	APROBO	V° B° UEC.
			COORD./REVISOR			U.E.C.

REPÚBLICA ARGENTINA - MINISTERIO DE TRANSPORTE
UNIDAD EJECUTORA CENTRAL

<div>UNIDAD EJECUTORA CENTRAL</div> <div>Ministerio de Transporte Presidencia de la Nación</div>	<div>LÍNEA GENERAL ROCA ELEVACION DE ANDENES MEJORA DE ESTACIONES MEJORAS DE ENTORNO DE ESTACIONES</div>	<div></div>	Escala: INDICADA
	<div>RANELAGH EDIFICIO ESTACION</div>	PLANO N° RNG-PL-ARQ-011	
		Fecha: 31/08/2016	
		Hoja 1 de 1	Rev: 0